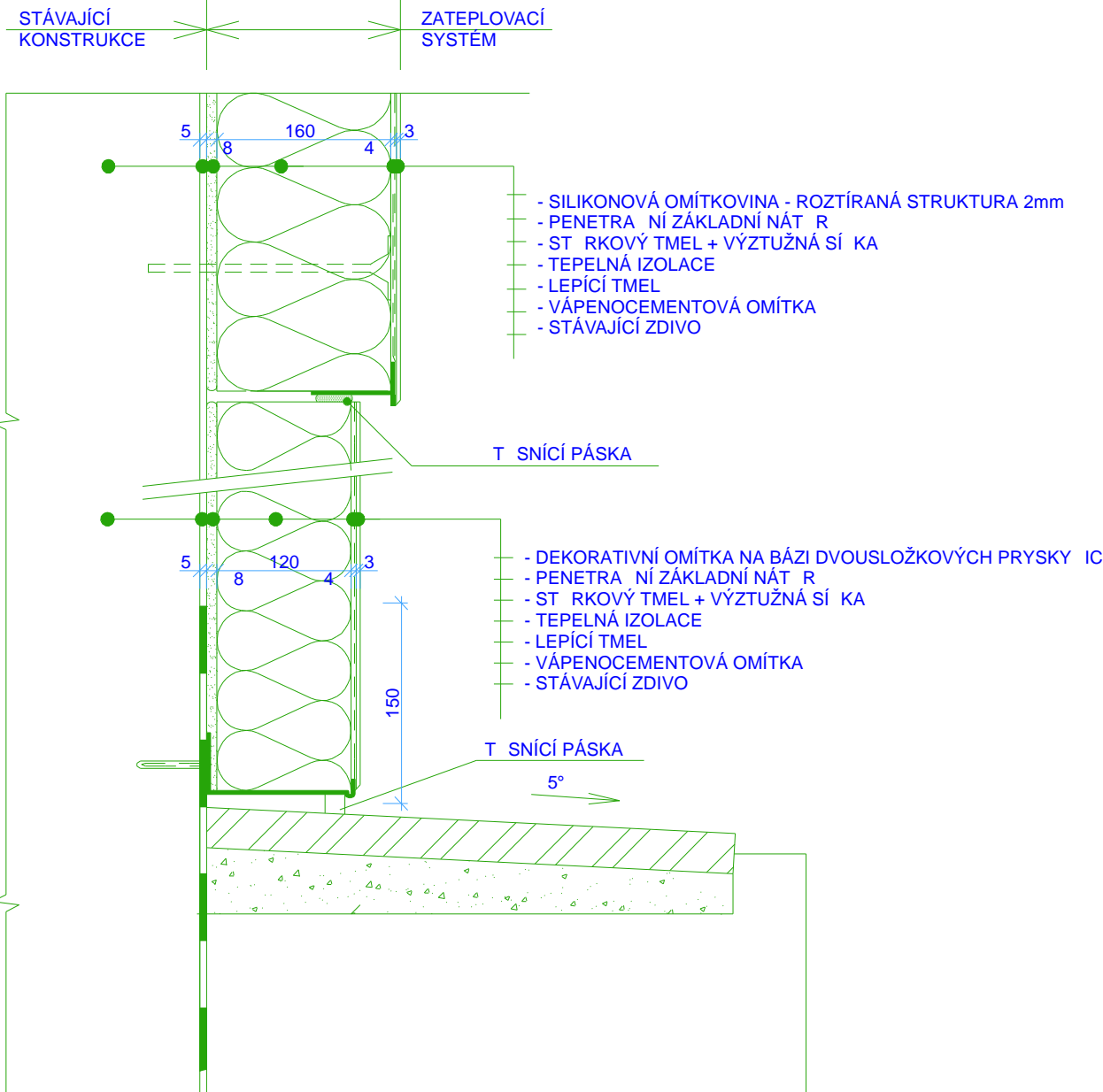
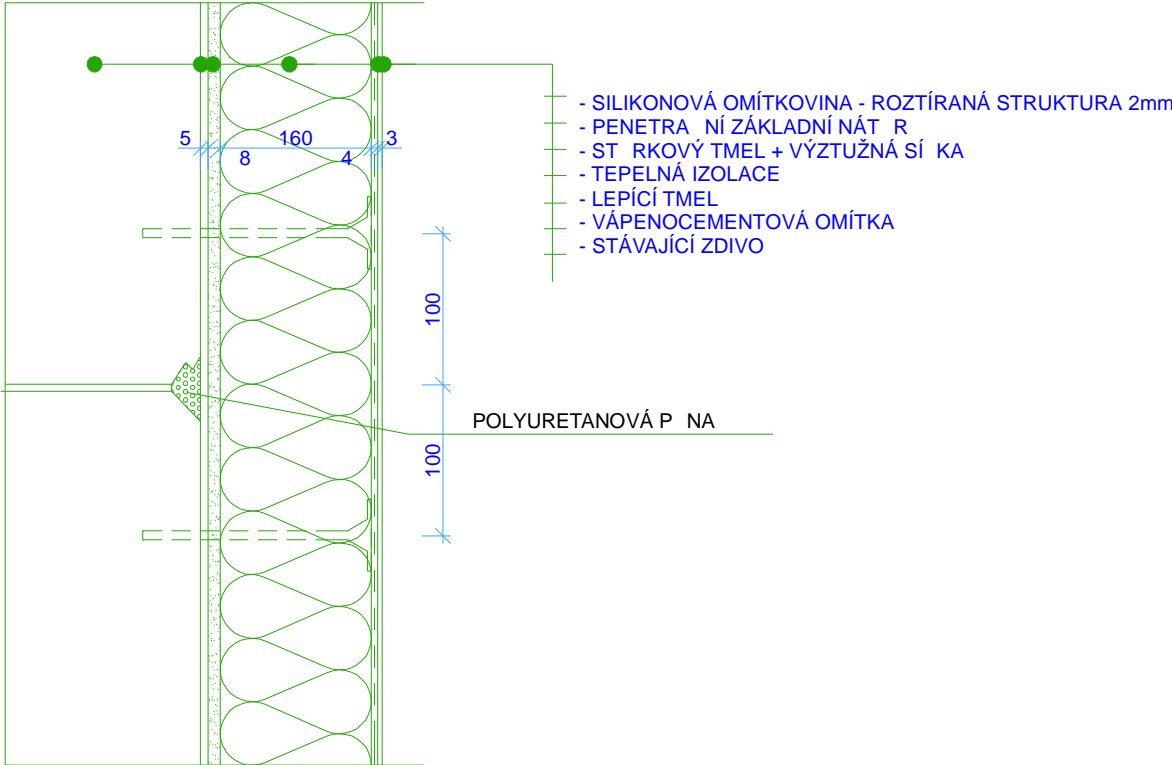


DETAIL UKONČENÍ TEPELNÉ IZOLACE NA TERÉNU



STYK PANEL



VODOROVNÝ PŘECHOD OSTĚNÍM PŘI DORYS

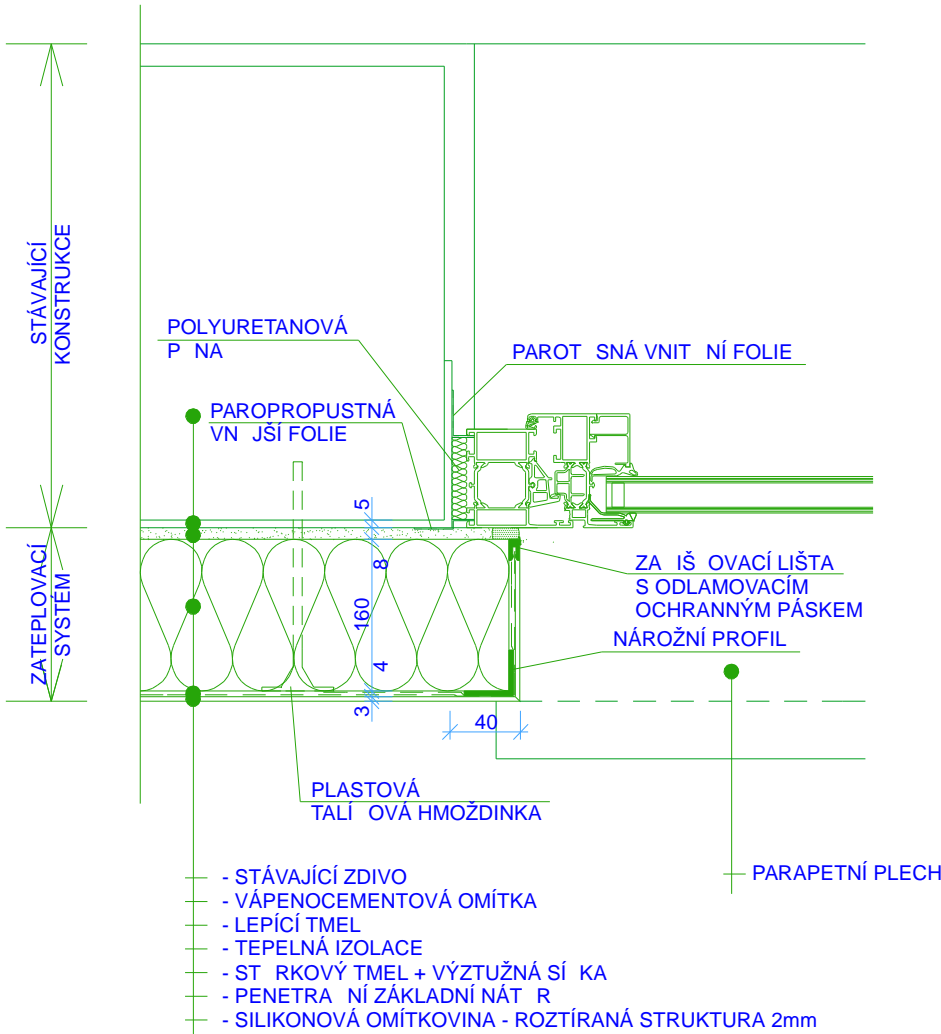
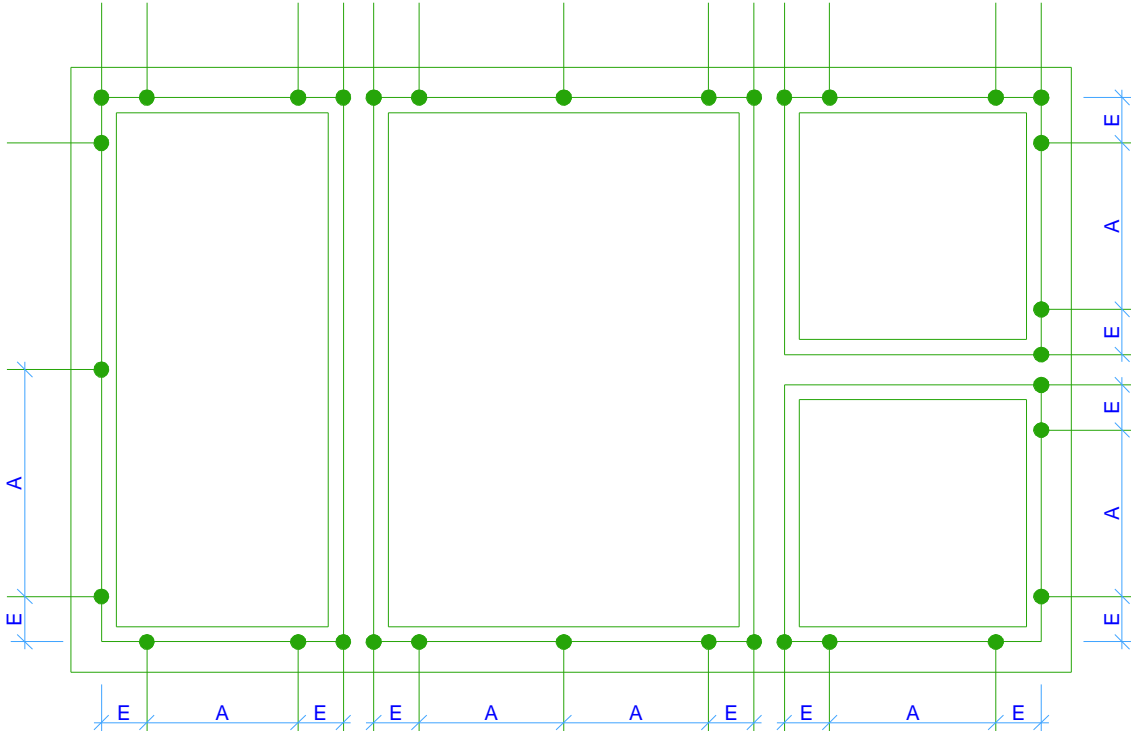
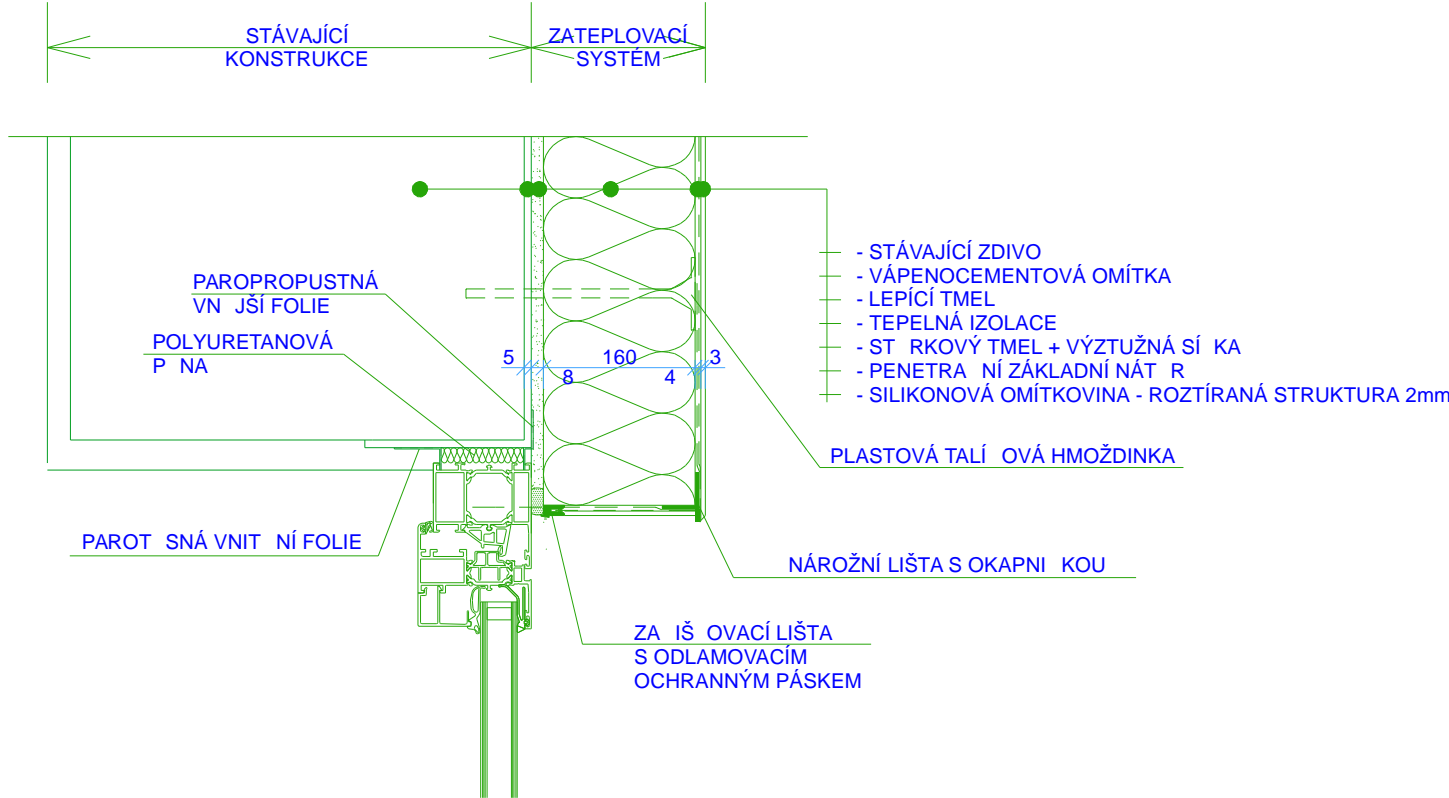


SCHÉMA KOTVÍCÍCH PRVKŮ



SVISLÝ PŘECHOD NADPRAŽÍM



LEGENDA

ROZMÍSTĚNÍ KOTVÍCÍCH PRVKŮ DLE TNI 74 6077 OKNA A VNITŘNÍ DVEŘE - POŽADAVKY NA ZABUDOVÁNÍ

A - VZDÁLENOST KOTVÍCÍCH PRVKŮ
MAX 700mm PRO PLASTOVÁ OKNA
MAX 800mm PRO KOVOVÁ OKNA
MAX 800mm PRO DŘEVĚNÁ OKNA

E - VZDÁLENOST OD VNITŘNÍHO ROHU RÁMU A SLOUPKU CCA 150mm,
PRO PLASTOVÉ BAREVNÉ PROFILY CCA 250mm

UVEDENÉ VZDÁLENOSTI JSOU OBECNÉ A V KONKRÉTNÍM PŘÍPADĚ JE TŘEBA SE PŘÍDÍ POKYNY DODAVATELE A VÝROBCE VÝROBKU


FINÁLNÍ MNOŽSTVÍ KOTEV A TYP BUDE URČEN STATICKÝM VÝPOČTEM PO PROVEDENÍ TRHACÍCH ZKOUŠEK
(PROVĚZENÍ REPREZENTATIVNÍ ÚNOSNOSTI KOTVENÍ TECHNIKY V MÍSTĚ KOTVENÍ)

POZNÁMKA :

KONSTRUKCE STÁVAJÍCÍHO ZDIVA ZAKRESLENA POUZE ORIENTAČNĚ A SCHÉMATICKY

ZATEPLOVACÍ SYSTÉM BUDE DODÁN A PŘEŠEN JAKO SYSTÉM ETICS V PŘÍSLUŠNÉM PROVEDENÍ
KONSTRUKČNÍCH DETAILŮ A NÁVAZNOSTÍ S RESPEKTOVÁNÍM TECHNICKÝCH POKYNU ETAG (014,004, atd.)!

PROJEKTOVÁ DOKUMENTACE PROVÁDĚNÍ STAVEB A PRO STAVEBNÍ ŘÍZENÍ

ZODPOVĚDNÝ PROJEKTANT	VYPRACOVAL	KRESLIL	 PROJECT spol. s r.o. U Křižovatky 608, 280 02 Kolín IV IČO: 272 10 341 - DIČ: CZ 272 10341 Tel/fax: 321 728 755	
Ing. KADLEČEK JIŘÍ	Ing. KADLEČEK JIŘÍ	ALEŠ MORAVEC		
KRAJ STŘEDNÍ ČESKÝ MĚSTO KOLÍN				
STAVEBNÍK: MĚSTO KOLÍN, KARLOVO NÁMĚSTÍ 78, 280 12 KOLÍN I				
AKCE SNÍŽENÍ ENERGETICKÉ NÁROČNOSTI BUDOV ZŠ PROKOPA VELIKÉHO V KOLÍNĚ PROKOPA VELIKÉHO č.p. 633, KOLÍN IV, 280 02, K.Ú. KOLÍN, st. parc. č. 5803/2, 5803/1			DATUM	09/2013
			ZAK.	CT13 - 23
			FORMÁT	3xA4
			OBSAH VZOROVÉ DETAILY ETICS, KOTVENÍ VÝPLNÍ	
MĚŘÍTKO	VÝKRESU			
		1:5	CT1323 - 15	